

**Vous recherchez une technologie unique qui offre à des patients trachéotomisés des canules adaptées à leur morphologie ?**

Lauréat des Trophées APinnov 2019, **le projet T3D a reçu un investissement de 322k€ par la SATT Paris-Saclay** pour le développement d'une technologie de conception et de fabrication de canules de trachéotomie sur mesure par modélisation et simulation in-silico. **Nous recherchons un partenaire stratégique pour diffuser ce produit !**

## T3D

#ModèleBiomécanique

#Impression3D

#Trachéotomie

### → Technologie :

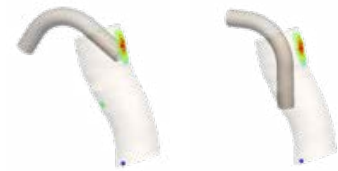
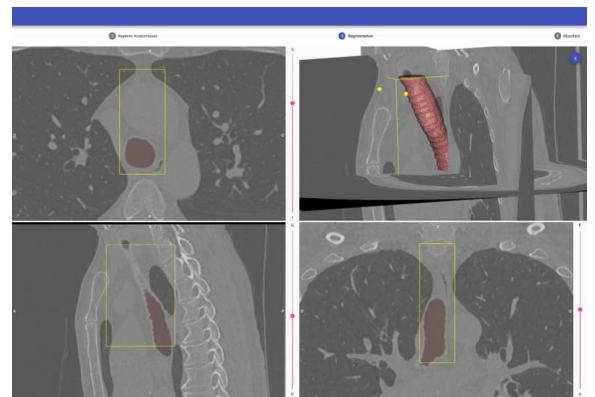
Algorithmes de modélisation et de simulation mécanique pour l'aide à la sélection des canules standards et la génération d'un jumeau numérique permettant la fabrication de canules sur-mesure.

### → Cas d'usage :

La trachéotomie, procédure chirurgicale la plus fréquemment réalisée en réanimation, permet un sevrage de la ventilation par la possibilité d'une ventilation trachéale directe via ces canules. L'inadéquation entre la canule et le patient reste, à ce jour, la principale cause de complications.

### → Avantage :

Minimiser les conflits mécaniques pour une diminution des complications médicales : inconfort, douleur, saignements, granulomes, hypersécrétion et parfois décanulation accidentelle pouvant être fatale.



[Découvrir le projet](#)

### → Equipe de recherche

Cette technologie est développée au sein du Laboratoire d'Infection et Inflammation Chronique de l'UVSQ en collaboration avec l'AP-HP par le Pr. Jean Bergounioux



### → Travailler avec la SATT Paris-Saclay

Le modèle économique de la SATT Paris-Saclay repose sur un mécanisme vertueux de partage des revenus générés par l'exploitation des résultats de recherche protégés par **1 brevet**.

L'exploitant bénéficiera d'une licence exclusive contre le versement de redevances (% du CA).



### Les + du projet



- La partie clinique réalisée sur le site de l'Hôpital Raymond Poincaré, disposant des cohortes importantes de patients trachéo-ventilés et trachéotomisés
- Investigations cliniques multicentriques
- Support réglementaire pour la certification DM (Dispositif Médical)